

Windkraft-Experte schlägt Alarm

Kontaminierung der Umgebung durch PFAS

Rotorblätter von Windkraftanlagen sind aus **hochtoxischem** Material.

Erheblicher Abrieb während des Betriebes:

Bei einem Windrad mit 80m langen Rotorblättern (heutiger Standard) werden

pro Jahr bis zu 180 kg

toxische Chemikalien in die Umwelt abgegeben.

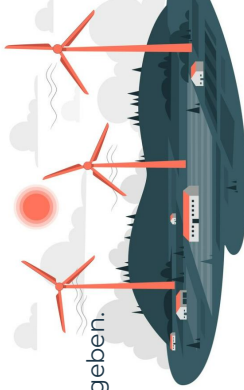
Pro Windrad ist das nach 25 Betriebsjahren ein Ausstoß von 2-3 Tonnen.

Freisetzung von PFAS, bekannt als **"Chemikalien der Ewigkeit"** mit erheblichen Schäden für die Umwelt



Insbesondere **landwirtschaftliche Flächen** sind langfristig für den Anbau von Nahrungsmitteln **nicht mehr nutzbar** – Landwirte werden damit quasi enteignet!

<https://www.bund.net/chemie/pfas/>



Erhöhtes Auftreten von **Organschäden, Fehlgeburten, Krebs** u.v.m.



Verseuchung von Äckern, Waldtieren, Wasser, Waldflächen



Windkraft-Experte schlägt Alarm

Kontaminierung der Umgebung durch PFAS

Rotorblätter von Windkraftanlagen sind aus **hochtoxischem** Material.

Erheblicher Abrieb während des Betriebes:

Bei einem Windrad mit 80m langen Rotorblättern (heutiger Standard) werden

pro Jahr bis zu 180 kg

toxische Chemikalien in die Umwelt abgegeben.

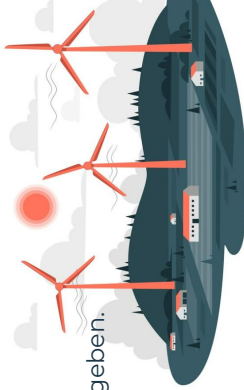
Pro Windrad ist das nach 25 Betriebsjahren ein Ausstoß von 2-3 Tonnen.

Freisetzung von PFAS, bekannt als **"Chemikalien der Ewigkeit"** mit erheblichen Schäden für die Umwelt



Insbesondere **landwirtschaftliche Flächen** sind langfristig für den Anbau von Nahrungsmitteln **nicht mehr nutzbar** – Landwirte werden damit quasi enteignet!

<https://www.bund.net/chemie/pfas/>



Erhöhtes Auftreten von **Organschäden, Fehlgeburten, Krebs** u.v.m.



Verseuchung von Äckern, Waldtieren, Wasser, Waldflächen



Windkraft-Experte schlägt Alarm

Kontaminierung der Umgebung durch PFAS

Rotorblätter von Windkraftanlagen sind aus **hochtoxischem** Material.

Erheblicher Abrieb während des Betriebes:

Bei einem Windrad mit 80m langen Rotorblättern (heutiger Standard) werden

pro Jahr bis zu 180 kg

toxische Chemikalien in die Umwelt abgegeben.

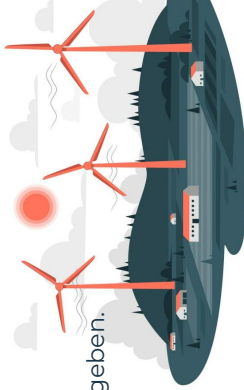
Pro Windrad ist das nach 25 Betriebsjahren ein Ausstoß von 2-3 Tonnen.

Freisetzung von PFAS, bekannt als **"Chemikalien der Ewigkeit"** mit erheblichen Schäden für die Umwelt



Insbesondere **landwirtschaftliche Flächen** sind langfristig für den Anbau von Nahrungsmitteln **nicht mehr nutzbar** – Landwirte werden damit quasi enteignet!

<https://www.bund.net/chemie/pfas/>



Erhöhtes Auftreten von **Organschäden, Fehlgeburten, Krebs** u.v.m.



Verseuchung von Äckern, Waldtieren, Wasser, Waldflächen



Windkraft-Experte schlägt Alarm

Kontaminierung der Umgebung durch PFAS

Rotorblätter von Windkraftanlagen sind aus **hochtoxischem** Material.

Erheblicher Abrieb während des Betriebes:

Bei einem Windrad mit 80m langen Rotorblättern (heutiger Standard) werden

pro Jahr bis zu 180 kg

toxische Chemikalien in die Umwelt abgegeben.

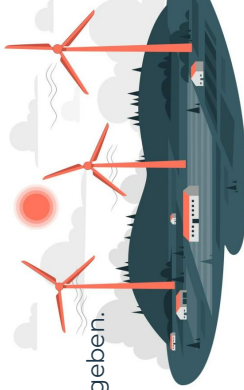
Pro Windrad ist das nach 25 Betriebsjahren ein Ausstoß von 2-3 Tonnen.

Freisetzung von PFAS, bekannt als **"Chemikalien der Ewigkeit"** mit erheblichen Schäden für die Umwelt



Insbesondere **landwirtschaftliche Flächen** sind langfristig für den Anbau von Nahrungsmitteln **nicht mehr nutzbar** – Landwirte werden damit quasi enteignet!

<https://www.bund.net/chemie/pfas/>



Erhöhtes Auftreten von **Organschäden, Fehlgeburten, Krebs** u.v.m.



Verseuchung von Äckern, Waldtieren, Wasser, Waldflächen



Da hilft nur eines:

Viele müssen Bescheid wissen!

Darum:



Sendung
schauen



Informationen
weitergeben



Bürgerinitiativen
unterstützen



Kontakt: Olrik Hopfmann-Poller / Bürgerinitiative: gangeldorfrenaturschuetzer@proton.me

Bilder by Freepik & pixabay / www.freepik.com & www.pixabay.com

Da hilft nur eines:

Viele müssen Bescheid wissen!

Darum:



Sendung
schauen



Informationen
weitergeben



Bürgerinitiativen
unterstützen



Kontakt: Olrik Hopfmann-Poller / Bürgerinitiative: gangeldorfrenaturschuetzer@proton.me

Bilder by Freepik & pixabay / www.freepik.com & www.pixabay.com

Da hilft nur eines:

Viele müssen Bescheid wissen!

Darum:



Sendung
schauen



Informationen
weitergeben



Bürgerinitiativen
unterstützen



Kontakt: Olrik Hopfmann-Poller / Bürgerinitiative: gangeldorfrenaturschuetzer@proton.me

Bilder by Freepik & pixabay / www.freepik.com & www.pixabay.com

Da hilft nur eines:

Viele müssen Bescheid wissen!

Darum:



Sendung
schauen



Informationen
weitergeben



Bürgerinitiativen
unterstützen



Kontakt: Olrik Hopfmann-Poller / Bürgerinitiative: gangeldorfrenaturschuetzer@proton.me

Bilder by Freepik & pixabay / www.freepik.com & www.pixabay.com

Da hilft nur eines:

Viele müssen Bescheid wissen!

Darum:



Sendung
schauen



Informationen
weitergeben



Bürgerinitiativen
unterstützen



Kontakt: Olrik Hopfmann-Poller / Bürgerinitiative: gangeldorfrenaturschuetzer@proton.me

Bilder by Freepik & pixabay / www.freepik.com & www.pixabay.com